

腿节的顶端、前中足胫节基半部和末端、以及中足跗节基部两节黄褐色；前足腿节大部分、中足腿节后侧、后足腿节末端被黑色毛，腿节其余部分均被淡色毛。翅狭，透明； m_{1+2} 和 r_{4+5} 脉间内角为锐角。平衡棒淡褐色，端部色暗，腋瓣污白色，边黑色。

雌性 额前、后部隆起，前面 1/3 具横沟，仅侧纵沟明显，光亮，被直立的黑色短毛；眼缘略宽于雄性，中部具褐色斑点；新月片橙色。触角全橙色。中足跗节第 1-4 节黄色。腹部除第 1 节光亮外，均被白色短毛。

检查 1 号标本：

东北(Yao-Gi, 4000-8000 feet, 1929.VII, 1 个)。

分布 Yao-Gi; 俄罗斯。

(293) 亮突黑蚜蝇 *Cheilosia nadiae* Barkalov et Cheng, 2004 (图 224)

Cheilosia (Nephocheila) nadiae Barkalov et Cheng, 2004: 324-325.

体长 8.0-8.2mm; **翅长** 7.0-7.5mm。

雄性 头顶黑色，毛直立，黑色，单眼三角呈等腰三角形；额中等隆起，宽，具亮蓝色光泽，被直立黑毛，新月片褐色；颜中等宽，下部明显增宽，亮黑色，两侧被明显灰色粉被，中突大，突出，裸，具强光泽；眼缘较宽，最宽处明显较宽于触角第 3 节的 1/2，黑色，近眼缘具狭的灰色粉被条纹，近颜面裸，毛长，白色；颊中等高，被灰粉和直立白长毛；触角窝分开。触角第 3 节圆；芒黑色，裸。复眼密被黄色长毛，两眼连角为 90°，其连线略长于额。肩胛黑色，被灰色粉被。中胸背板具细刻点，黑色，具蓝色闪亮光泽，在两侧和近头部被灰色粉被和直立的褐色密毛，两侧混杂黑毛；小盾片具黄色和黑色长毛，后缘具非常长的黑色鬃状毛；盾下缘纓黄色，长而密；侧板被粉色，中侧片的后部隆起，闪亮，被长而密的白色毛，中侧片的背后角被黑色毛。腹部亮黑色，第 4 节两侧具蓝色光泽，第 1-3 节中部被褐色粉被，两侧被直立的黄色长毛，中部被半伏的黄色短毛，第 3 节后部 1/4 和第 4 节后半部被黑色短毛。足主要黑色，腿节顶端、胫节基部 1/3 和端部 1/5 黄色，其他黑色；前足基节基部具大的距；后足腿节腹面毛长黄色。翅褐色， m_{1+2} 和 r_{4+5} 脉间的内角为锐角。平衡棒黄色，端部黑色；腋瓣白色。

雌性 额较雄性狭，色泽同雄性，被白色短毛，仅侧沟可见。中胸背板被半直立的黄色短毛，后半部混杂一些黑色长毛；小盾片后缘被很多长但不很粗的黑鬃。中足基跗节黄色。

检查 2 号标本：

四川(理县, 2700m, 1983.VIII.14, 1 个; 卧龙, 2000m, 1983.VII.24, 1 个)。

分布 四川。

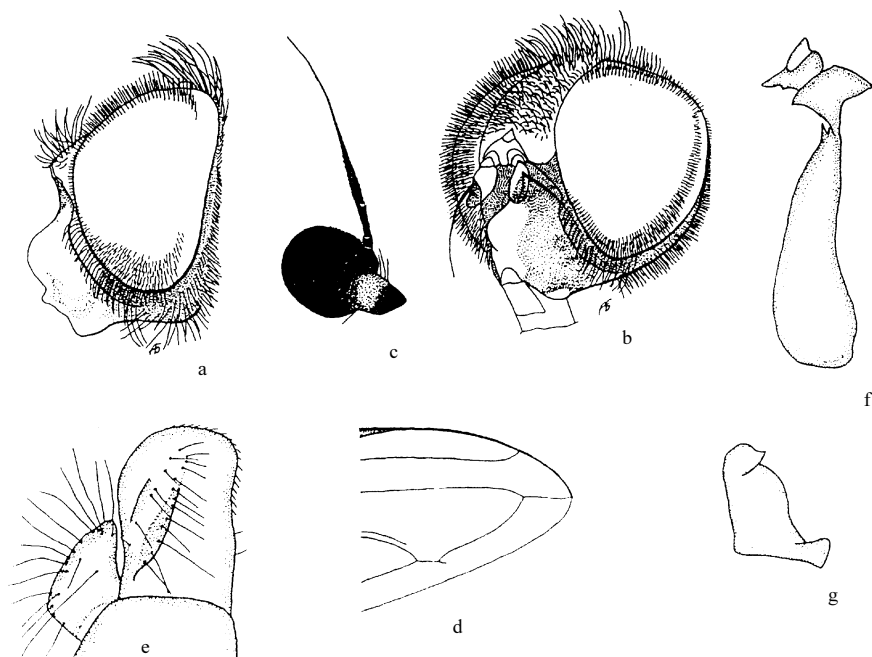


图 224 亮突黑蚜蝇 *Cheilosia nadiae* Barkarlov et Cheng

a. 头 (侧面观 ♂) (head of male in lateral view) b. 头 (前面观 ♀) (head of female in frontal view) c. 触角 2、3 节 ♂ (2nd and 3rd antennal segments of male) d. 翅端 (top of wing) e. 背针突和尾须 (surstylus and cercus) f. 阴茎内突 (aedeagus with apodema) g. 生殖腹板上叶 (superior lob of hypandrium)

(294) 双色黑蚜蝇 *Cheilosia neversicolor* Barkarlov, 1998 (图 225, 图版 V: 3)

Cheilosia neversicolor Barkarlov, 1998: 78.

Cheilosia (Floccocheila) neversicolor Barkarlov: Barkarlov et Cheng, 2004: 325-326.

体长 11.5-12.5mm, 翅长 9.8-11.8mm。

雄性 头顶具黄色毛, 单眼三角呈等边三角形; 额较宽, 被薄的灰色粉被和黑色毛; 颜略宽, 中突小, 被灰色粉被和短毛; 眼缘下部红色, 被灰色粉被和黑色长毛; 新月片褐色; 触角窝分开。复眼密被褐色长毛, 两眼连角明显大于 90°, 其连接线近等于额长。触角第 3 节褐色; 芒长, 裸, 黑色。中胸背板除 2 条亮纵条外, 被细长的白色毛, 中间具黑毛纵条, 被密灰色粉被; 小盾片具细长白毛, 盾下缘缨密而长, 黄色; 侧板被密白色毛。腹部第 1、2 节被灰色粉被和白色密毛, 第 2 节中部和第 3、4 节被红色毛, 除第 3 节光亮, 具黑和橙色毛。腿节黑色, 顶端红色, 具长黑毛; 后足腿节腹面为短红毛, 其余为长黄、黑毛; 胫节基部 1/3、顶端 1/8 红褐色, 中部黑色; 前足跗节腹面红色, 背端部黑色带红色; 中、后足跗节褐色, 顶端黑色。翅透明, 中部具明显褐斑。 m_{1+2} 和 r_{4+5} 脉间内角为 90°。平衡棒白色, 球部暗褐色。腋瓣褐色, 边黑色。